

# 1 KIC Kompakt

# KÜHLA®

Breite (inkl. Überstand Arbeitsplatte 25 mm re. + li.): 1600 mm bis max. 2700 mm (1 Becken); 1950 mm bis max. 3050 mm (2 Becken)

Gesamthöhe: 965 mm/973 mm



#### Abdeckung (Standardausführung):

Höhe Mineralwerkstoff: 58 mm  
Höhe Edelstahl: 50 mm  
Tiefe: jeweils 665 mm/700 mm

#### Korpus (Standardausführung):

Höhe: 790 mm/890 mm  
Tiefe: 600 mm/700 mm  
Tiefe Fronten: 43 mm (inkl. Griff: 93 mm)

#### Sockel (Standardausführung):

25 mm/125 mm

Beispielhafte Ausführung mit einem Becken, Abdeckung aus Mineralwerkstoff und drei Kühlteilen, davon eines mit Drehtür (Isolierglas-Front) links und zwei Kühlteilen mit je zwei Rollenauszügen, Aufteilung oben und unten je 1/2.

## Abdeckung

- Schanktischabdeckung mit 1–2 eingeschweißten Spülbecken (300 mm x 500 mm x 300 mm; inklusive Standrohr, Ventil 1 1/4" und Ablaufgarnitur)
- Tropfmulde, nahtlos tiefgezogen, mit Konvex-Lochblecheinlage, auf Wunsch mit Gläserdruckspüler
- Oberfläche in Edelstahl 1.4301 (V2a) (Mineralwerkstoff auf Anfrage)

## Kühltechnik

- Kühltechnik mit Danfoss-Aggregat (Abb. 1)
- Kältemittel R134a
- Umluft-Verdampfer mit Expansions-Ventil (Abb. 2)
- Automatische Tauwasserverdunstung

## Spülenunterbau

- Spülenunterbau in Edelstahl 1.4301 (V2a)
- Bei 2 Becken mit Abfallkipper lieferbar

## Korpus

- Korpus-Rahmen, Front, Innenraum, Maschinenfach und Spülenunterbau in Edelstahl 1.4301 (V2a)
- Wahlweise 2, 3 oder 4 Kühlteile
- Leicht auswechselbare Moosgummi-Dichtungen im Korpus-Rahmen, in den Türen und Auszügen.
- Korpus-Boden mit Gefälle zum tiefgezogenen Bodenablauf samt Ablaufzubehör
- Korpus nahtlos und FCKW-frei druckgeschäumt
- Feststehender Sockel mit Edelstahlblende

## Thermostat

- Komfortsteuerung mit digitaler Temperaturanzeige und Ein- und Ausschalter (Abb. 3)

## Rollenauszüge/Teleskop-Vollauszüge

- Rollenauszüge (Abb. 4)/Teleskop-Vollauszüge und Auszugskästen in Edelstahl 1.4301 (V2a) (Auszugsblende wahlweise mit Isolierglaseinsatz und LED-Innenraumbeleuchtung)
- Griffstange (Griffschiene auf Anfrage)
- Verschließbare Fronten
- PVC-Trennstäbe
- Kasteninnenmaß: (B 407 mm x T 512 mm x H 150 mm)

Standardnutzhöhen Baureihen 890/790 mm:

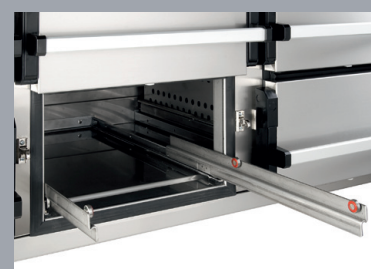
- oben 1/2, unten 1/2 (oben: 351/303 mm, unten: 365/315 mm)
- oben 1/3, unten 2/3 (oben: 303/253 mm, unten: 415/365 mm)
- oben 1/3, Mitte 1/3, unten 1/3 (oben: 213/182 mm, Mitte: 230/200 mm, unten: 230/195 mm)

## Drehtüren

- Verschließbare Fronten in Edelstahl 1.4301 (V2a)
- Kantenverschluss (Griffschiene auf Anfrage)
- Standardausführung mit rechts und links angeschlagenen Drehtüren, mit Einlegeroste oder Fass-Schiene (Drehtür wahlweise mit Isolierglaseinsatz und LED-Innenraumbeleuchtung)

## Pulverbeschichtete Fronten

Standardausführung in Edelstahl 1.4301 (V2a). Auf Wunsch pulverbeschichtete Fronten in zahlreichen Lackierungen (Abb. 5), nach RAL-Farbvorgaben, und Fronten mit Holz-Dekor erhältlich.



Die Beschreibungen entsprechen unserem Serienfertigungsprogramm. Selbstverständlich planen und fertigen wir auch nach Ihren individuellen Wünschen. Gerne unterbreiten wir Ihnen hierzu ein Angebot.